

## Bauen in Rekordzeit durch DiZwo-System-Kappen

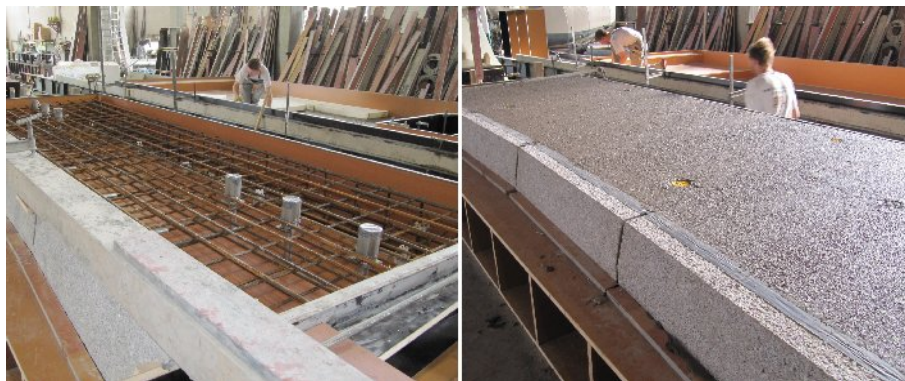
### Referenzprojekt „Instandsetzung der Teichbachbrücke“

#### Brückeninstandsetzung im Zuge der L173 in Zusammenarbeit mit dem Regierungspräsidium Freiburg unter engsten Zeitvorgaben

Nach wiederkehrenden Prüfungen durch das Regierungspräsidium war die Sicherheit auf dem Durchlassbauwerk des Teichbachs bei Gütenbach im Bereich der Außenkurve zuletzt nicht mehr gegeben und eine umfassende Instandsetzungsmaßnahme auf der Bergseite wurde notwendig. Die in der Vergangenheit immer wieder stark in Mitleidenschaft gezogene Schutzplanke sollte außerdem durch eine wirksame Betonleitwand ersetzt werden. Die gesamte Baumaßnahme war ohne Verkehrssperrung innerhalb von zwei Wochen und möglichst kostengünstig abzuwickeln. Der Bauherr entschied sich daher für DiZwo-System-Kappen als patentierte Fertigteillösung, welche unter Einhaltung aller Bauherrenvorgaben erfolgreich umgesetzt wurde.



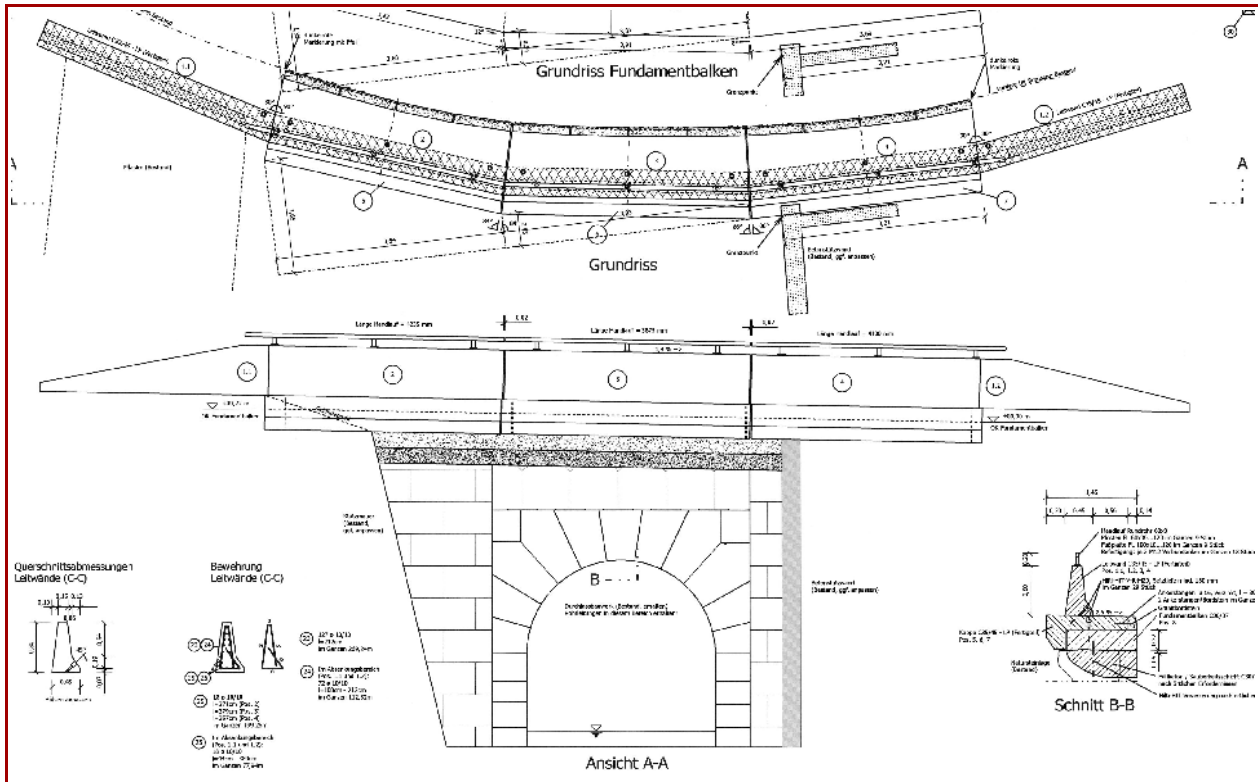
**Abbildung 1:** Zustand vor der Baumaßnahme



**Abbildung 2:** Herstellung der Kappen mit Granitbordsteinen im Fertigteilwerk



**Abbildung 3:** Versetzen der Kappen und fertige Konstruktion mit Betonleitwand



**Abbildung 4:** Montageplan (Ausschnitt) der geplanten Instandsetzungsmaßnahme mit Brückenkappe und Betonleitwand auf dem bestehenden Natursteinbauwerk (Baujahr 1854)

**BV Instandsetzung der Teichbachbrücke bei Gütenbach (L173):**

- *Bauherr: Regierungspräsidium Freiburg*
- *Bauzeit (einschließlich Straßenbauarbeiten): 7 Arbeitstage*
- *Bauzeit Versetzen und Montieren der Kappen und Leitwandelemente: 1 Arbeitstag*
- *Baukosten: ca. 60.000 €*
- *Planung und Statische Berechnung: Dr.-Ing. Tassilo Rinder, DiZwo GmbH, Schramberg*
- *Ausführung: Dieterle Bau GmbH, Schramberg*



**Abbildung 5:** Fertige Konstruktion mit Betonleitwand

Die gesamte Konstruktion bietet durch ihre Form und ihr hohes Eigengewicht aufgrund der monolithischen Verbindung aller Elemente mit dem Stahlbetonfundamentbalken mit DiZwo-System-Ankern den optimalen Schutz gegen Absturz von Fahrzeugen. Für die Anwohner im Kurvenbereich wurde damit der angemessene sichere Wohnkomfort geschaffen. Weitere Informationen über unsere Bauprodukte sowie zu anderen interessanten Referenzprojekten finden Sie unter [www.dizwo.de](http://www.dizwo.de).